



nicot

Notice de Montage

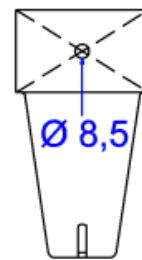
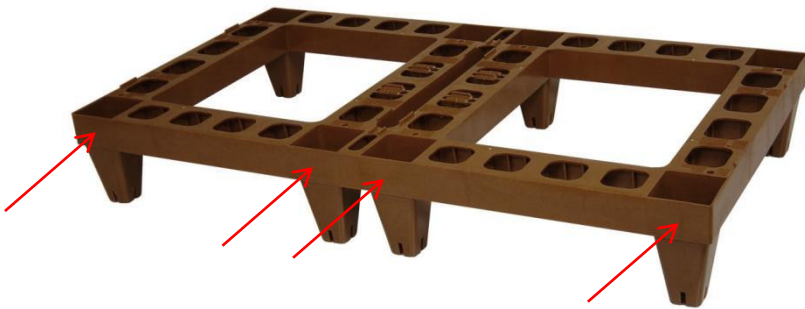
PALETTE DOUBLE

Matériel à prévoir :

Pour obtenir 1 Palette 4 Ruches 960x1060 mm :

- 2 Palettes pour 2 Ruches 960x530 mm, Brun
- 1 Jeu de 3 Semelles pour 2 Palettes 960 mm, Brun
- Quincaillerie (non fournie, en acier galva de préférence) :
 - 4 vis à tête hexagonale M8 x 20
 - 8 rondelles extra larges Øint. 8 - Øext. 30
 - 4 écrous M8

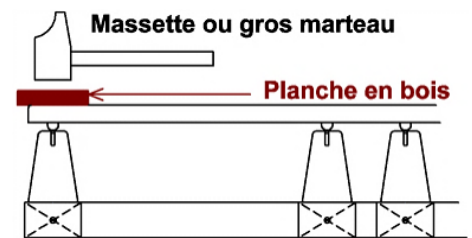
1. Sur 1 seul côté de chaque palette, au niveau des 4 pieds, percer au centre 1 trou de Ø 8,5 mm.



Pour une grande quantité de palettes à percer, il est préférable d'utiliser un gabarit comme par exemple :



2. Une fois les 2 palettes percées de 4 trous chacune, poser les palettes retournées sur le sol, en prenant soin de mettre les 2 faces percées l'une contre l'autre. Positionner les semelles fines de largeur 80 mm sur les pieds en extrémité et la semelle épaisse de largeur 150 mm sur les pieds au centre. Emboîter à force.



3. Retourner l'ensemble, et fixer les 2 Palettes entre elles grâce à la quincaillerie sur les 4 points prévus, en montant d'un côté 1 vis à tête hexagonale et 1 rondelle extra large, et de l'autre côté 1 rondelle extra large et 1 écrou.

Une fois les 4 fixations montées, serrer.

